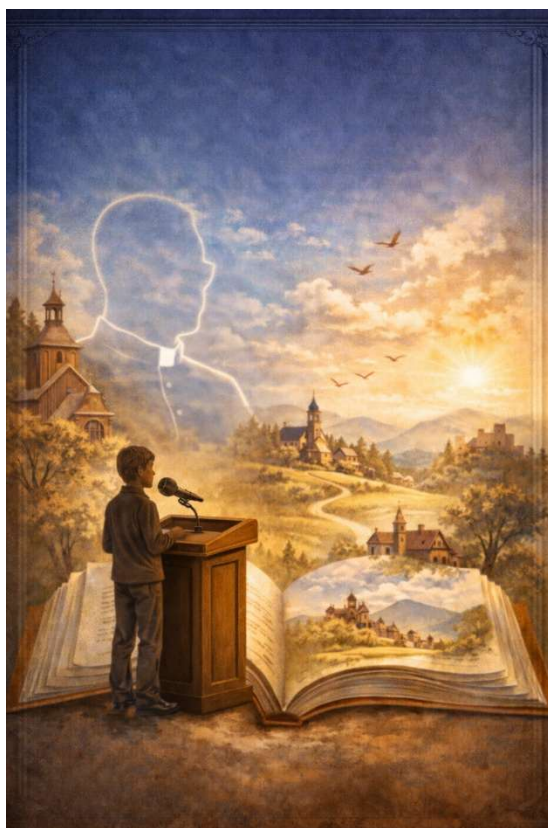


**Zespół Szkół**  
**Szkoła Podstawowa im. Św. Królowej Jadwigi w Wólce Podleśnej**  
**we współpracy z Parafią pw. Świętej Jadwigi Królowej**  
**w Wólce Podleśnej**

zapraszają do udziału w

*Pierwszym Gminnym Konkursie Krasomówczym*  
*im. ks. Jana Kalinki – „Tam, gdzie słowo odkrywa świat”*

pod honorowym patronatem Wójta Gminy Trzebownisko



**GMINA**  
**TRZEBOWNISKO**  
DOBRY ADRES

## Dedykacja

Konkurs poświęcony jest pamięci **ks. Jana Kalinki** – kapłana, pedagoga i poety, który w swoim życiu i twórczości pokazywał piękno języka, wartość słowa i siłę opowieści. Celem konkursu jest inspirowanie młodych ludzi do odkrywania świata poprzez słowo, opowiadanie historii, które poruszają, uczą i rozwijają wyobraźnię.

## Cele konkursu

- Rozwijanie umiejętności pięknego, poprawnego i sugestywnego posługiwania się językiem polskim.
- Kształtowanie zdolności jasnego, logicznego i przekonującego formułowania myśli.
- Zachęcanie do kreatywnego opowiadania historii związanych z małą ojczyzną.
- Rozwijanie odwagi w publicznym wystąpieniu.
- Promowanie wrażliwości na historię, kulturę i wartości lokalnej społeczności.

## Termin i miejsce

- **Data:** 21.05.2026 r. – czwartek
- **Godzina:** 12:00
- **Miejsce:** Szkoła Podstawowa im. Św. Królowej Jadwigi w Wólce Podleśnej.

## Warunki uczestnictwa

- Konkurs przeznaczony jest dla uczniów klas **7 – 8 szkół podstawowych**.
- Każda szkoła może zgłosić **maksymalnie 2 uczestników**.
- Zgłoszenia dokonuje opiekun uczestnika poprzez formularz zgłoszeniowy dołączony do regulaminu.
- W przypadku większej liczby chętnych należy przeprowadzić wewnątrzszkolne eliminacje.

## Tematyka

**Wystąpienia powinny dotyczyć następujących zagadnień związanych z miejscowością uczestnika (jednego lub więcej – zagadnienia można łączyć):**

- lokalne zwyczaje, obrzędy, tradycje;
- historia miejscowości;
- ciekawe miejsca, atrakcje przyrodnicze;

- osoby ważne dla społeczności lokalnej;
- wydarzenia charakterystyczne dla danej miejscowości np. atrakcje edukacyjne, kulturalne, sportowe.

Wypowiedzi powinny być **przemyślane i wygłoszone poprawną polszczyzną**.

### **Kryteria oceny**

- Każdy uczestnik otrzymuje **4 minuty** na wygłoszenie swojego wystąpienia. Przemówienie nie może trwać jednak krócej niż **3 minuty**.
- Jury będzie brało pod uwagę:
  - ✓ Zgodność wypowiedzi z tematyką konkursu.
  - ✓ Konstrukcję i logiczny układ wypowiedzi.
  - ✓ Sugestywność i atrakcyjność prezentacji.
  - ✓ Poprawność językową i płynność wypowiedzi ( uczeń może posiłkować się tekstem, ale nie może ograniczyć się do jego odczytania).
  - ✓ Umiejętność nawiązania kontaktu ze słuchaczami.

### **Informacje dodatkowe**

- Szczegółowych informacji udziela szkoła organizująca konkurs po numerem telefonu: 177714556.
- Formularz zgłoszeniowy dostępny również na stronie szkoły pod adresem: <https://zswolkapodlesna.edu.pl/> w zakładce DLA UCZNIA - KONKURSY.

do regulaminu *Pierwszego Gminnego Konkursu Krasomówczego*  
*im. ks. Jana Kalinki - „Tam, gdzie słowo odkrywa świat”*

## KARTA ZGŁOSZENIOWA

1. Imię i nazwisko ucznia .....

2. Klasa .....

3. Nazwa szkoły .....

.....

4. Imię i nazwisko nauczyciela przygotowującego .....

.....

.....

Podpis i pieczęć dyrektora szkoły

Załącznik nr 2  
do regulaminu *Pierwszego Gminnego Konkursu Krasomównego*

*im. ks. Jana Kalinki - „Tam, gdzie słowo odkrywa świat”*

**Oświadczenie rodziców (opiekunów prawnych)  
uczniów biorących udział w *Pierwszym Gminnym Konkursie Krasomównym*  
*im. ks. Jana Kalinki - „Tam, gdzie słowo odkrywa świat”***

Oświadczam, że zgodnie z ustawą z dnia 10 maja 2018 roku o ochronie danych osobowych (Dz. Ustaw z 2018, poz. 1000) oraz zgodnie z rozporządzeniem Parlamentu Europejskiego i Rady (UE) 2016/676 z dnia 27 kwietnia 2016 roku w sprawie ochrony osób fizycznych w związku z przetwarzaniem danych osobowych i w sprawie swobodnego przepływu takich danych oraz uchylenia dyrektywy 95/46/WE (Ogólne Rozporządzenie o Ochronie Danych Osobowych) (Dz. Urz. UE.L.2016.119.1) wyrażam zgodę na przetwarzanie danych osobowych mojego syna/ mojej córki\* (\*właściwe zaznaczyć)

.....  
(imię i nazwisko)

uczęszczającego do

.....  
.....  
(nazwa szkoły)

do celów związanych z udziałem mojego dziecka w *Pierwszym Gminnym Konkursie Krasomównym im. ks. Jana Kalinki - „Tam, gdzie słowo odkrywa świat”*, którego organizatorem jest Zespół Szkół w Wólce Podlesnej we współpracy z Parafią pw. Świętej Jadwigi Królowej w Wólce Podlesnej.

.....  
.....  
(podpisy rodziców/ opiekunów prawnych)

Oświadczam, że zapoznałam/em się z zasadami *Pierwszego Gminnego Konkursu Krasomównego* którego organizatorem jest Zespół Szkół w Wólce Podlesnej we współpracy z Parafią pw. Świętej Jadwigi Królowej w Wólce Podlesnej.

.....  
.....  
(podpisy rodziców/ opiekunów prawnych)

.....  
(Miejscowość, data)

Załącznik nr 3  
do regulaminu *Pierwszego Gminnego Konkursu Krasomównego*  
*im. ks. Jana Kalinki - „Tam, gdzie słowo odkrywa świat”*

Oświadczenie nauczyciela przygotowującego  
uczniów do *Pierwszego Gminnego Konkursu Krasomównego*  
*im. ks. Jana Kalinki - „Tam, gdzie słowo odkrywa świat”*

Oświadczam, że zgodnie z ustawą z dnia 10 maja 2018 roku o ochronie danych osobowych (Dz. Ustaw z 2018, poz. 1000) oraz zgodnie z rozporządzeniem Parlamentu Europejskiego i Rady (UE) 2016/676 z dnia 27 kwietnia 2016 roku w sprawie ochrony osób fizycznych w związku z przetwarzaniem danych osobowych i w sprawie swobodnego przepływu takich danych oraz uchylenia dyrektywy 95/46/WE (Ogólne Rozporządzenie o Ochronie Danych Osobowych) (Dz. Urz. UE.L.2016.119.1) wyrażam zgodę na przetwarzanie danych osobowych związanych z organizacją *Pierwszego Gminnego Konkursu Krasomównego im. ks. Jana Kalinki - „Tam, gdzie słowo odkrywa świat”* przez Zespół Szkół w Wólce Podleśnej we współpracy z Parafią pw. Świętej Jadwigi Królowej w Wólce Podleśnej.

.....  
(podpis nauczyciela)

.....  
(miejscowość, data)